

Сервомоторы МТВ

Технические характеристики

По вопросам продаж и поддержки обращайтесь:

Алматы (727)345-47-04
Ангарск (3955)60-70-56
Архангельск (8182)63-90-72
Астрахань (8512)99-46-04
Барнаул (3852)73-04-60
Белгород (4722)40-23-64
Благовещенск (4162)22-76-07
Брянск (4832)59-03-52
Владивосток (423)249-28-31
Владикавказ (8672)28-90-48
Владимир (4922)49-43-18
Волгоград (844)278-03-48
Вологда (8172)26-41-59
Воронеж (473)204-51-73
Екатеринбург (343)384-55-89

Иваново (4932)77-34-06
Ижевск (3412)26-03-58
Иркутск (395)279-98-46
Казань (843)206-01-48
Калининград (4012)72-03-81
Калуга (4842)92-23-67
Кемерово (3842)65-04-62
Киров (8332)68-02-04
Коломна (4966)23-41-49
Кострома (4942)77-07-48
Краснодар (861)203-40-90
Красноярск (391)204-63-61
Курск (4712)77-13-04
Курган (3522)50-90-47
Липецк (4742)52-20-81

Магнитогорск (3519)55-03-13
Москва (495)268-04-70
Мурманск (8152)59-64-93
Набережные Челны (8552)20-53-41
Нижний Новгород (831)429-08-12
Новокузнецк (3843)20-46-81
Ноябрьск (3496)41-32-12
Новосибирск (383)227-86-73
Омск (3812)21-46-40
Орел (4862)44-53-42
Оренбург (3532)37-68-04
Пенза (8412)22-31-16
Петрозаводск (8142)55-98-37
Псков (8112)59-10-37
Пермь (342)205-81-47

Ростов-на-Дону (863)308-18-15
Рязань (4912)46-61-64
Самара (846)206-03-16
Санкт-Петербург (812)309-46-40
Саратов (845)249-38-78
Севастополь (8692)22-31-93
Саранск (8342)22-96-24
Симферополь (3652)67-13-56
Смоленск (4812)29-41-54
Сочи (862)225-72-31
Ставрополь (8652)20-65-13
Сургут (3462)77-98-35
Сыктывкар (8212)25-95-17
Тамбов (4752)50-40-97
Тверь (4822)63-31-35

Тольятти (8482)63-91-07
Томск (3822)98-41-53
Тула (4872)33-79-87
Тюмень (3452)66-21-18
Ульяновск (8422)24-23-59
Улан-Удэ (3012)59-97-51
Уфа (347)229-48-12
Хабаровск (4212)92-98-04
Чебоксары (8352)28-53-07
Челябинск (351)202-03-61
Череповец (8202)49-02-64
Чита (3022)38-34-83
Якутск (4112)23-90-97
Ярославль (4852)69-52-93

Россия +7(495)268-04-70

Казахстан +7(727)345-47-04

Беларусь +375-257-127-884

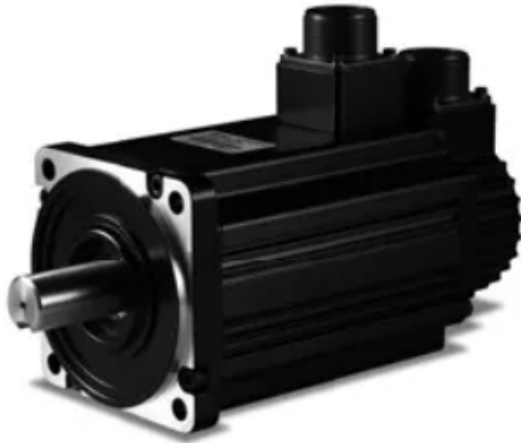
Узбекистан +998(71)205-18-59

Киргизия +996(312)96-26-47

эл.почта: agy@nt-rt.ru || сайт: <https://laeg.nt-rt.ru>

MTB Series Servo Motor

MTB series servo motor products are equipped with a resolver as standard and a built-in thermal protector to meet most industrial applications. The motor has a small moment of inertia. It has fast response speed, high power density, and uses high-temperature resistant rare earth permanent magnets with strong resistance to demagnetization.



MTB series servo motor

MTB series servo motor products are equipped with a resolver as standard and a built-in thermal protector to meet most industrial applications. The motor has a small moment of inertia. It has fast response speed, high power density, and uses high-temperature resistant rare earth permanent magnets with strong resistance to demagnetization.

命名规则 Naming rules

MTB	200	5	105	17	D	X1	A	K
	Motor model	Modulus	Torque	Rotating speed X100	Voltage	Sensor type	Brake	
Electro-hydraulic servo	200 260 380			17=17X100	B=220V D=380V	0 no encoder X1=revolution A1=Single-turn 17-bit magnetically encoded absolute value A2=Multi-turn 17-bit magnetically encoded absolute value A3=17-bit single-turn optical editing absolute value A4=17-bit multi-turn optical editing absolute value A5=Optical editing increment 2500 lines A6=Optical editing increment 5000 lines A7=Optical editing increment 10000 lines T=special	B=With brake A=No brake	K=standard key L= internal spline H=external spline E=optical axis G=hollow single bond

技术参数 Technical Parameters

Type	MTB200-362F17	MTB200-484F17	MTB200-5104F17	MTB200-6129F17	MTB200-7149F17	MTB200-8177F17	MTB200-9197F17
Rated power kW	11	15	18.5	23	26.5	31.5	35
Rated voltage Vac	380	380	380	380	380	380	380
Rated current A	21.5	26.5	34	43	49	58.5	64
Instantaneous maximum current A	64.5	79.5	102	129	147	175.5	128
Rated torque N.m	62	84	104	129	149	177	197
Instantaneous maximum torque N.m	124	168	208	258	298	354	394
Rated speed RPM	1700	1700	1700	1700	1700	1700	1700
Peak speed RPM	2200	2200	2200	2200	2200	2200	2200
Back electromotive force V/1000RPM	194	198	196	195	195	194	193
Torque constant KT N.m/A	2.88	3.17	3.06	3.00	3.04	3.03	3.08
Back electromotive force constant KE V/rmp	0.194	0.198	0.196	0.195	0.195	0.194	0.193
Rotor inertia $Kg \cdot m^2 \times 10^{-3}$	7.7	10	12.3	15.3	18.2	21.1	24
Number of pole pairs	4						
Length size L mm	350	379	408	444	480	516	552
Turn around	Motor shaft head direction counterclockwise						
Storage temperature	0-40℃						
Storage humidity	20%-80% (no fogging)						
Installation altitude	Used below 1000 meters, limited use above 1000 meters						

技术参数 Technical Parameters

Type	MTB260-4250F			MTB260-5325F			MTB260-6390F
	15	17	20	15	17	20	15
Rated power kW	38.5	45	52.5	51	58	68.5	61.5
Rated voltage Vac	380	380	380	380	380	380	380
Rated current A	65	80	94	96	106	120	118
Instantaneous maximum current A	130	160	188	192	212	240	236
Rated torque N.m	245	252	250	324	325	327	391
Instantaneous maximum torque N.m	490	504	500	648	650	654	782
Rated speed RPM	1500	1700	2000	1500	1700	2000	1500
Peak speed RPM	2000	2200	2500	2000	2200	2500	2000
Back electromotive force V/1000RPM	235.5	190	167	213	191	170	212
Torque constant KT N.m/A	3.77	3.15	2.66	3.38	3.07	2.73	3.31
Back electromotive force constant KE V/rmp	0.2355	0.19	0.167	0.213	0.191	0.17	0.212
Rotor inertia $Kg \cdot m^2 \times 10^{-3}$	20.2	20.2	20.2	27.5	27.5	27.5	36.7
Number of pole pairs	4						
Length size L mm	540			580			620
Turn around	Motor shaft head direction counterclockwise						
Storage temperature	0-40℃						
Storage humidity	20%-80% (no fogging)						
Installation altitude	Used below 1000 meters, limited use above 1000 meters						

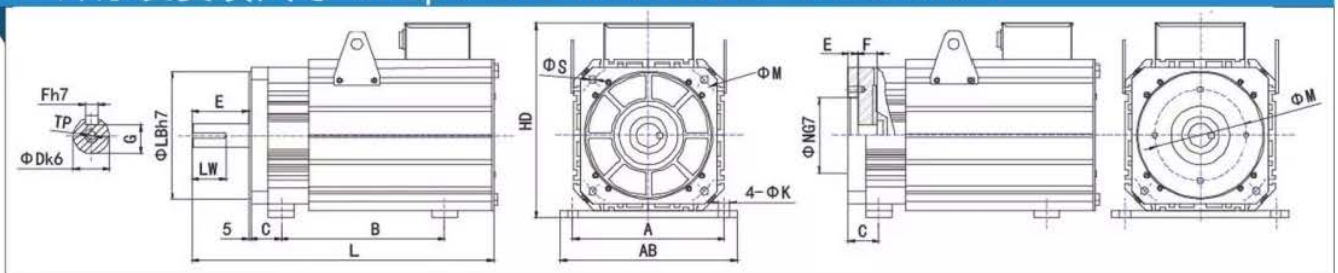
技术参数 Technical Parameters

Type	MTB260-6390F		MTB260-7450F			MTB260-8510F		
	17	20	15	17	20	15	17	20
Rated power kW	70	83	70.8	80	91.5	80	91	107
Rated voltage Vac	380	380	380	380	380	380	380	380
Rated current A	133	162	137	137	155	160	160	190
Instantaneous maximum current A	266	324	274	274	310	320	320	380
Rated torque N.m	393	396	450	450	451	509	511	510
Instantaneous maximum torque N.m	786	792	900	900	902	1018	1022	1020
Rated speed RPM	1700	2000	1500	1700	2000	1500	1700	2000
Peak speed RPM	2200	2500	2000	2200	2500	2000	2200	2500
Back electromotive force V/1000RPM	200	152	206	204	176	202	188	159
Torque constant KT N.m/A	2.95	2.44	3.28	3.28	2.91	3.18	3.19	2.68
Back electromotive force constant KE V/rmp	0.2	0.152	0.206	0.204	0.176	0.202	0.188	0.159
Rotor inertia Kg. m ² x10 ⁻²	36.7	36.7	47.9	47.9	47.9	61.6	61.6	61.6
Number of pole pairs	4							
Length size L mm	620		660			700		
Turn around	Motor shaft head direction counterclockwise							
Storage temperature	0-40℃							
Storage humidity	20%-80% (no fogging)							
Installation altitude	Used below 1000 meters, limited use above 1000 meters							

技术参数 Technical Parameters

Frame size	380	380	380	380	380	380	380	380	380
Type	3450	4600	5750	6900	71050	81200	91350	101500	111800
Rated power kW	14.1	18.8	23.6	28.3	33	37.7	42.4	47.1	56.5
Rated voltage Vac	380	380	380	380	380	380	380	380	380
Rated current A	33.4	44	54	67	75	87	100	108	136
Instantaneous maximum current	66.8	88	108	134	150	174	200	216	272
Rated torque N.m	450	600	750	900	1050	1200	1350	1500	1800
Instantaneous maximum torque	900	1200	1500	1800	2100	2400	2700	3000	3600
Rated speed RPM	300	300	300	300	300	300	300	300	300
Peak speed RPM	400	400	400	350	350	350	350	350	350
Back electromotive force	1000	1006	1016	1040	1020	1010	1010	1030	984
Torque constant KT N.m/A	13.47	13.64	13.89	13.43	14.00	13.79	13.50	13.89	13.24
Back electromotive force constant KE	1.000	1.006	1.016	1.040	1.020	1.010	1.010	1.030	0.984
Rotor inertia Kg. m ² x10 ⁻²	11.3	15	18.7	22.4	26.1	29.8	33.5	37.2	41
Number of pole pairs	4								
Length size L mm	350	379	408	444	480	516	552	588	624
Turn around	Motor shaft head direction counterclockwise								
Storage temperature	0-40℃								
Storage humidity	20%-80% (no fogging)								
Installation altitude	Used below 1000 meters, limited use above 1000 meters								

外形及安装尺寸 Shape and installation dimensions



规格型号 Type	机座Frame					法兰Flange			机轴Shaft					
Model	C	A	AB	HD	K	LB	M	S	E	D	G	F	LW	TP
MTB200	39	254	278	347	12	180	215	14.5	82	42	36.7	12	56	M10X30

MTB260	60	356	384	430	18	250	300	17.5	112	48	42.5	14	90	M20X35
--------	----	-----	-----	-----	----	-----	-----	------	-----	----	------	----	----	--------

По вопросам продаж и поддержки обращайтесь:

Алматы (727)345-47-04
Ангарск (3955)60-70-56
Архангельск (8182)63-90-72
Астрахань (8512)99-46-04
Барнаул (3852)73-04-60
Белгород (4722)40-23-64
Благовещенск (4162)22-76-07
Брянск (4832)59-03-52
Владивосток (423)249-28-31
Владикавказ (8672)28-90-48
Владимир (4922)49-43-18
Волгоград (844)278-03-48
Вологда (8172)26-41-59
Воронеж (473)204-51-73
Екатеринбург (343)384-55-89

Иваново (4932)77-34-06
Ижевск (3412)26-03-58
Иркутск (395)279-98-46
Казань (843)206-01-48
Калининград (4012)72-03-81
Калуга (4842)92-23-67
Кемерово (3842)65-04-62
Киров (8332)68-02-04
Коломна (4966)23-41-49
Кострома (4942)77-07-48
Краснодар (861)203-40-90
Красноярск (391)204-63-61
Курск (4712)77-13-04
Курган (3522)50-90-47
Липецк (4742)52-20-81

Магнитогорск (3519)55-03-13
Москва (495)268-04-70
Мурманск (8152)59-64-93
Набережные Челны (8552)20-53-41
Нижний Новгород (831)429-08-12
Новокузнецк (3843)20-46-81
Ноябрьск (3496)41-32-12
Новосибирск (383)227-86-73
Омск (3812)21-46-40
Орел (4862)44-53-42
Оренбург (3532)37-68-04
Пенза (8412)22-31-16
Петрозаводск (8142)55-98-37
Псков (8112)59-10-37
Пермь (342)205-81-47

Ростов-на-Дону (863)308-18-15
Рязань (4912)46-61-64
Самара (846)206-03-16
Санкт-Петербург (812)309-46-40
Саратов (845)249-38-78
Севастополь (8692)22-31-93
Саранск (8342)22-96-24
Симферополь (3652)67-13-56
Смоленск (4812)29-41-54
Сочи (862)225-72-31
Ставрополь (8652)20-65-13
Сургут (3462)77-98-35
Сыктывкар (8212)25-95-17
Тамбов (4752)50-40-97
Тверь (4822)63-31-35

Тольятти (8482)63-91-07
Томск (3822)98-41-53
Тула (4872)33-79-87
Тюмень (3452)66-21-18
Ульяновск (8422)24-23-59
Улан-Удэ (3012)59-97-51
Уфа (347)229-48-12
Хабаровск (4212)92-98-04
Чебоксары (8352)28-53-07
Челябинск (351)202-03-61
Череповец (8202)49-02-64
Чита (3022)38-34-83
Якутск (4112)23-90-97
Ярославль (4852)69-52-93

Россия +7(495)268-04-70

Казахстан +7(727)345-47-04

Беларусь +375-257-127-884

Узбекистан +998(71)205-18-59

Киргизия +996(312)96-26-47

эл.почта: agy@nt-rt.ru || сайт: <https://laeg.nt-rt.ru>